

A grayscale map of a city street grid with a red heart marker placed in the center. The map includes labels for roads like 'Rúa do Bidueiro', 'Rúa da Cantaleta', 'Rúa do Rio Arr', and 'Rúa do Pi'. It also shows highway markers 'AC-543' and 'SC-20', and a park area 'Parque de Eugenio Granell-O Paxonal'.

BEN MEREZO QUE ME COÑEZAS

IES XELMÍREZ I

OBXECTIVOS

Buscar, seleccionar, organizar e expoñer oralmente a información solicitada.

Recoñecer as discriminacións cara ás mulleres.

Darlle visibilidade a mulleres de distintas épocas e ámbitos.

Reflexionar sobre a nomenclatura do rueiro compostelán e algunhas das súas figuras escultóricas.

Reflexionar sobre como construímos pensamento e polo, tanto, identidades, en base a unha tradición cultural.

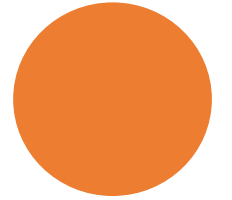
Presentar unha reportaxe audiovisual e/ou un roteiro virtual.

METODOLOXÍA (2º trimestre)

Grupos de 3-4 persoas. Repártese o rueiro de Compostela, que se colgará nun Excel na Aula Virtual.	1º grupo (4 persoas): rúas 1-135
	2º grupo: rúas 136-382
	3º grupo (4 persoas): rúas 383-515
	4º grupo (4 persoas): rúas 516-599
	5º grupo: rúas 600-675
	6º grupo: rúas 676-924
	7º grupo: rúas 925-1021
	8º grupo: rúas 1122-1300

QUE HAI QUE FACER?

- Localizar catro rúas no Google Maps.
- Ver no Google Maps se hai outras rúas con ese nome noutras localidades galegas.
- Buscar unha figura escultórica próxima a algunhas das rúas.



Google Maps

- Debes **buscar información en distintas fontes, seleccionándoa e organizándoa**, sobre as persoas que lle dan nome ás rúas.
- No caso das rúas con nome masculino, busca algún nome de muller relevante, correspondente á época á que pertence o home que lle dá nome á rúa (e, se pode ser, dos mesmo ámbito).

Exemplo: Rúa Laverde Ruiz- Rúa Concha Castroviejo, Rúa Alvaro Cunqueiro – Rúa Anne Marie Morris; Rúa Camilo Díaz Baliño- Rúa Lolita Díaz Baliño; Rúa Ignacio Ribas- Rúa Antonia Ferrín...

- Responder e reflexionar sobre as seguintes preguntas:
 - Cantos nomes de santas/os atopaches?
 - Cantos nomes de homes atopaches?
 - Cantos nomes de muller?
 - Se hai máis nomes de homes que de mulleres, a que pensas que se debe esta desigualdade?
 - Como cres que pode corrixir o concello esta discriminación histórica?
 - Se hai máis nomes de mulleres, localiza no Google maps a que zona de Santiago pertencen? Están en barrios en expansión?

ROTEIRO XERACIÓN Z

- Que é a xeración Z? Aquelas persoas nadas, aproximadamente, entre 1995 e 2013.
- Como ti es da xeración Z, imaxina que o concello che pide deseñar un roteiro para o **ano 2068** cos nomes relevantes que consideres.
- Deben ser preferentemente de Galicia.
- Deben ser de diferentes ámbitos e que che chamen a atención ou che gusten por algunha razón.
- Debe ser un roteiro igualitario.
- Cada grupo escolle tres nomes e indica a que rúas sobre as que estiveron traballando lles cambiarían o nome.



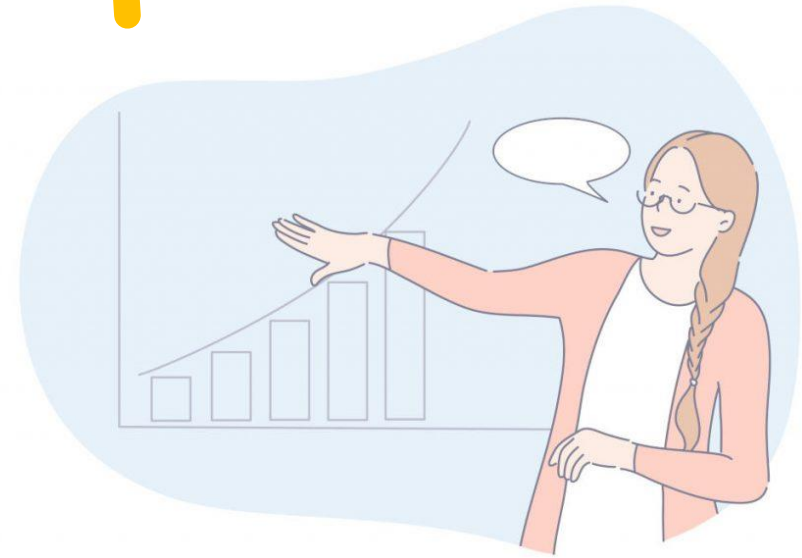
PRESENTACIÓN

- Con todo ese material debes organizar unha presentación na clase, onde cada integrante do grupo deberá falar entre 3-5 minutos.
- A presentación debe resultar atractiva visualmente.
- Valorarase o contido, a planificación do discurso, a linguaxe verbal e a presentación en pwp ou outros soportes.



De que debedes falar na vosa exposición?

- Presentar unha captura de Google maps das catro rúas.
- Presentar as figuras masculinas/femininas que lles dan nome ás rúas.
- Indicar se eses nomes aparecen no rúeiro doutras localidades.
- Presentar as alternativas femininas.
- Indicar que figura escultórica atopastes cerca dalgunha das vosas rúas.
- Responder as preguntas formuladas na diapositiva 5.
- Presentar o tres nomes do roteiro Z.



VALORACIÓN





3ª AVALIACIÓN
