



Tecendo identidades



Identidade

laboral



Materias

Relixión e Valores Éticos

2º ESO B

3º ESO C



O traballo forma parte da identidade da persoa, vai influír na túa vida e na realización persoal, nas túas amizades e no teu proxecto de vida

O xénero determina a profesión?

A profesión forma parte da miña identidade?

O traballo serve para a realización persoal?

Sinto que son parte da construción da sociedade co meu traballo?

Proxecto



Actividades

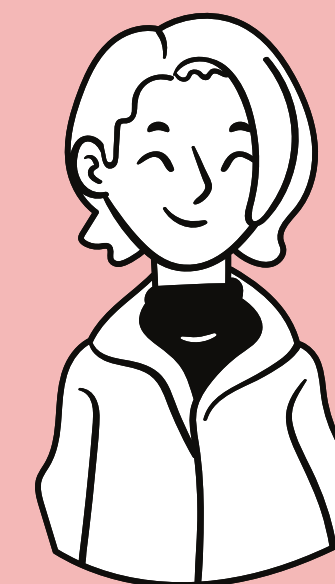
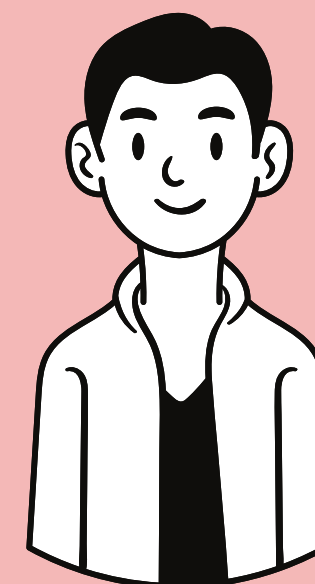
DIME EN QUE TRABALLAS E DIREICHE QUEN ES...

Elaboración de fichas para recabar información sobre diferentes persoas, traballando en grupos de 3 alumnos/as.

Os compañeiros unha vez exposta a información tentarán averiguar se as personaxes son homes ou mulleres.

Personaxes

1	2
Profesión:	Profesión:
Idade aproximada:	Idade aproximada:
Afeccións:	Afeccións:
Nivel de estudos:	Nivel de estudos:
Vive so/a?:	Vive so/a?:
Filios:	Filios:
Vivo en (vila/cidade):	Vivo en (vila/cidade):
Conduzo:	Conduzo:
Trazos personalidade:	Trazos personalidade:
Trazos físicos:	Trazos físicos:



DEBATE / CONFERENCIAS / VÍDEOS

Á vista dos resultados tentaremos analizar se o xénero determina a profesión, e profundaremos na relación entre profesión e identidade, coa axuda de diferentes soportes (xogos, charlas, vídeos, enquisas...).



Febreiro-Marzo

Elaboración e interpretación das fichas.

Abril-Maio

Debates, xogos, enquisas e conclusións.

A nota destes traballos representará un 10% da nota na 2ª avaliación e un 10% na 3ª avaliación.

Periodización

Avaliación