

Ciencia, 1º Bacharelato

Polvo de estrelas

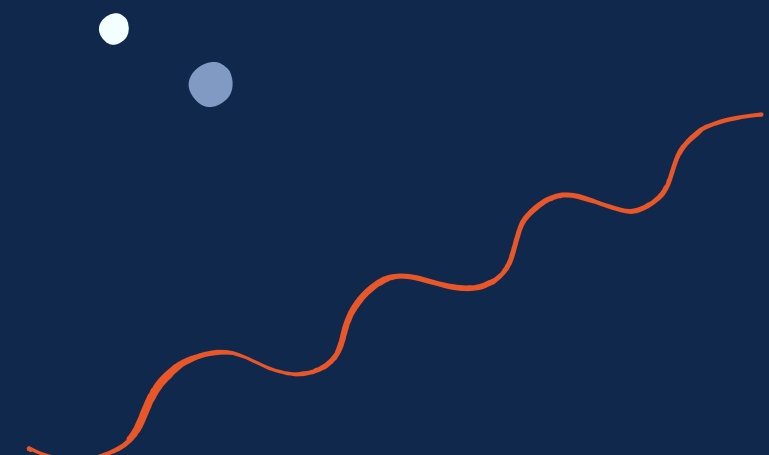
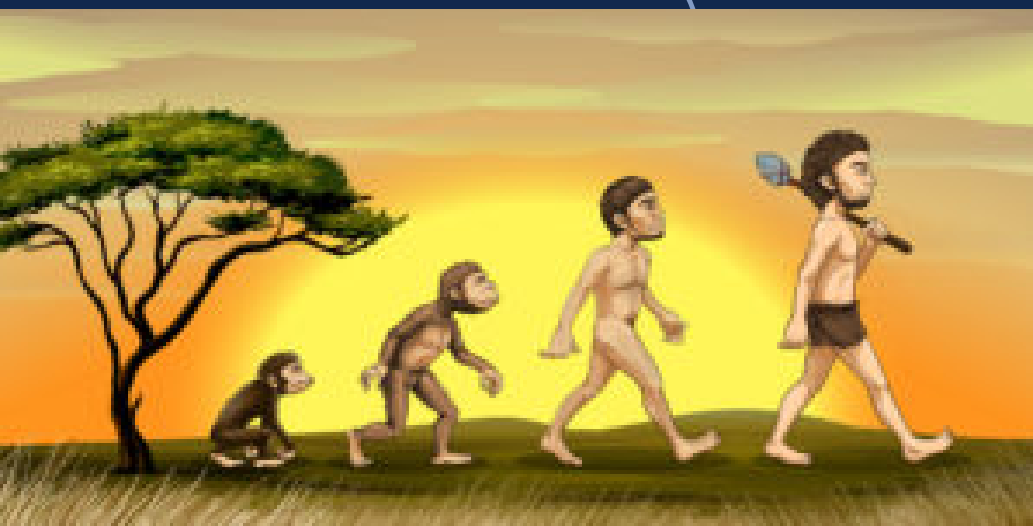
Do Big Bang ao Homo/Mulier sapiens

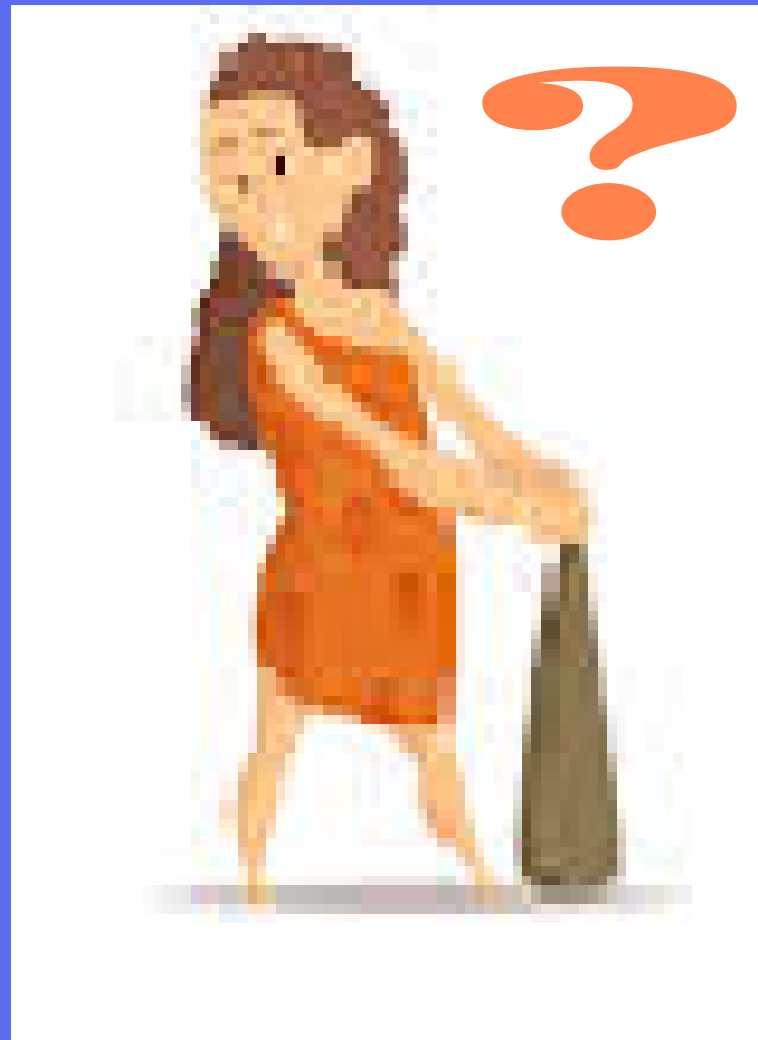


Profesorado: Rosa Blanco

e

Manuel Antonio Fernández





- **A nosa premisa**

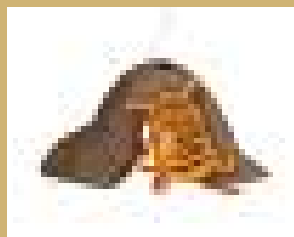
De onde vimos?, que somos?, por que estamos aquí?, a onde vamos?

Son preguntas que teñen respostas científicas. Existe un mesmo proceso de evolución que, dende hai quince mil millóns de anos, fai que a materia tenda a organizarse do Big Bang ao Homo/Mulier sapiens. Procedemos das bacterias pero tamén das galaxias, elementos químicos que compoñen o noso corpo son os que hai millóns de anos formaron parte do universo.

- **A nosa tarefa**

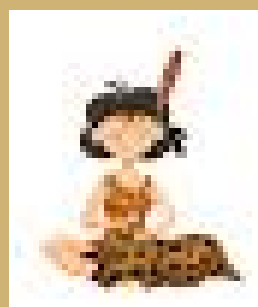
Reconstruír con argumentos científicos, á luz das teorías científicas actuais as nosas orixes, a nosa historia biolóxica . Investigaremos, buscaremos probas sobre a nosa orixe e evolución ligada a propia orixe e evolución da Terra, analizaremos fósiles e finalmente plasmaremos as nosas conclusións gráfica e textualmente .





- Participantes

Alumnado dos tres grupos de Cultura Científica de primeiro de bacharelato



- Temporalización


2º Trimestre
12 sesións por grupo
2 sesións na biblioteca




**Producto
Final**

Infografías e
exposición en
formato liña
de tempo

Contidos curriculares que desenvolve



Orixe e
formación
da Terra



Do fixismo ao evolucionismo.
Evolución a debate: teorías
científicas e pseudocientíficas
sobre a evolución. Evolución
do ser humano.



Orixe da vida na Terra

Estándares de aprendizaxe

CCIB2.6.2.

Valoración crítica das informacións asociadas ao Universo, á Terra e á orixe das especies, distinguindo entre información científica real, opinión e ideoloxía.

CCIB2.5.1. Describe as probas biolóxicas, paleontolóxicas e moleculares que apoian a teoría da evolución das especies.

CCIB2.5.2. Enfronta as teorías de Darwin e Lamarck para explicar a selección natural.

CCIB2.4.1. Coñece e explica as teorías acerca da orixe da vida na Terra.

CCIB2.5.3. Enfronta o neodarwinismo coas explicacións non científicas sobre a evolución.

CCIB2.6.1. Establece as etapas evolutivas dos homínidos ata chegar ao Homo Sapiens, salientando as súas características fundamentais, como a capacidade cranial e altura.

Avaliación

**A nota deste traballo
representará o 20% da
cualificación do
trimestre**